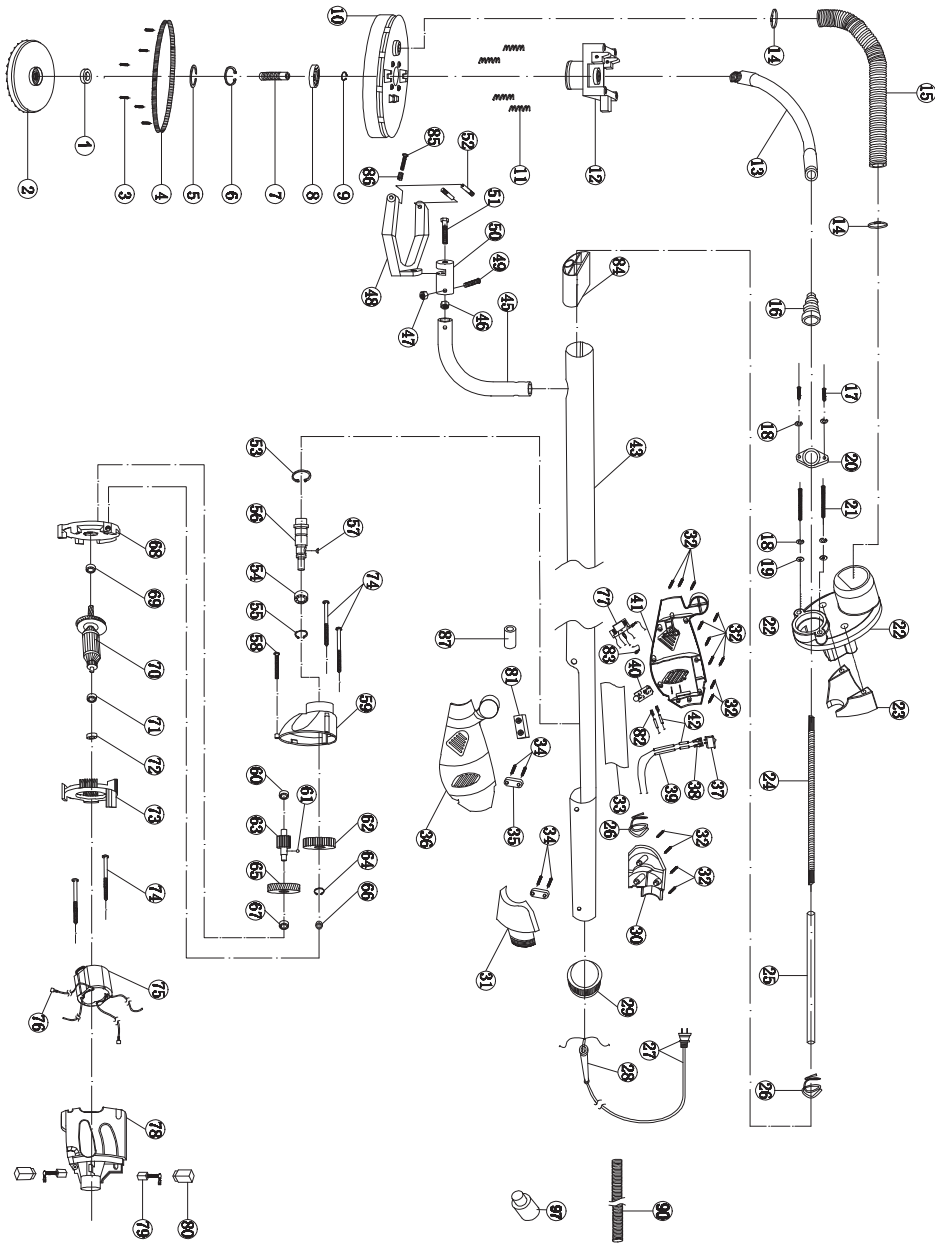


MENZER LHS 225 EXPLOSIONSZEICHNUNG



MENZER LHS 225 TEILELISTE

Nr.	Name	Baugruppe
1	Unterlegscheibe	503
2	Schleifteller	2
3	Schneidschraube St3.9x16	511
4	Bürstenkranz	511
5	Sprengring R-39	503
6	Sprengring S-28	503
7	Antriebsachse	503
8	Kugellager 6001-2RS	503
9	Sprengring S-12	503
10	Schleifkopfgehäuse	10
11	Druckfeder	503
12	Achsaufnahme	503
13	Mantel für flex. Antriebswelle	13
14	Schlauchschele	14
15	Absaugschlauch für Schleifkopf	15
16	Staubschutzhülle	16, 504
17	Schraube M4x12	504
18	Federring M4	504
19	Unterlegscheibe M4	504
20	Führungsplatte	504
21	Schraube M4x40	504
22	Verschlusskopf für Hauptrohr	504
23	Klammer für Verschlusskopf	504
24	flexible Antriebswelle	24
25	Führungsrohr für flex. Antriebswelle	25
27	Anschlusskabel mit Stecker	509
28	Knickschutzhülle	505, 509
29	Klemmverschraubung	505
30	Saugeradapter rechts	505
31	Saugeradapter links	505
32	Schneidschraube St3.9x16	505
34	Schneidschraube St3.9x16	501, 505
35	Zugentlastungsschele	501, 505
36	Motorabdeckung rechts	501
37	Ein-/Aus-Schalter	510
38	Flachstecker	510
39	Isolierschlauch	510
40	Drehzahlregler	510
41	Motorabdeckung links	501
42	Schneidschraube St4x18	501
45	Unterstützungsrohr	502
46	Selbstsichernde Mutter M8	502

Nr.	Name	Baugruppe
47	Selbstsichernde Mutter M5	502
48	Unterstützungsarm	502
49	Flachkopfschraube M5x35	502
50	Verbindungsstück	502
51	Maschinenschraube M8x30	502
52	Führungsbolzen	502
53	Sprengring S-32	508
54	Kugellager 6002-2RS	508
55	Sprengring S-15	508
56	Spindel	508
57	Passfeder 3x10	508
58	Schneidschraube St4x30	508
59	Getriebegehäuse	508
60	Kugellager 627-2RS	508
61	Stahlkugel	508
62	Großes Getrieberad	508
63	Zahnradspindel	508
64	Sprengring S-12	508
65	Großes Getrieberad	508
66	Kupfermantel	508
67	Kugellager 606-2RS	508
68	Zwischenscheibe	508
69	Kugellager 608-2RS	507
70	Rotor	507
71	Führungslager 607-2RS	507
72	Kugellagermantel	507
73	Abdichtscheibe	506
74	Schneidschraube St4x55	506, 508
75	Stator	506
76	Kontaktöse	506
77	Entstördrossel	510
78	Gehäuse	506
79	Schleifkohle	79, 506
80	Schleifkohlenhalter	506
81	Lüsterklemme	510
83	Schneidschraube	508
85	Stift 2x18	502
86	Druckfeder im Unterstützungsarm	502
87	Entstörspule	509
90	Flexibler Saugschlauch	90
97	Rastanschluss	97

Bitte suchen Sie anhand der Teilelistennummer die entsprechende Baugruppe aus, in dem der gesuchte Ersatzteil zu finden ist. Bitte beachten Sie, daß Baugruppen bzw. Zubehör, die nicht in der Zeichnung zu sehen sind, auf der anderen Seite aufgelistet werden.

MENZER

LHS 225

ERHÄLTICHE BAUGRUPPEN UND ZUBEHÖR

Hier finden Sie alle erhältlichen Baugruppen und Zubehör zu diesem Produkt. Falls Sie ein spezifisches Ersatzteil suchen, können Sie die entsprechende Baugruppe der Teileliste auf der anderen Seite entnehmen.

Baugruppe	Name	Stk.*	Artikelnr.	VK
2	Schleifteller	1	111 020 002	19,92 €
10	Schleifkopfgehäuse	1	111 020 010	9,33 €
13	Mantel für flex. Antriebswelle	1	111 020 013	23,12 €
14	Schlauchschele	1	111 020 014	2,22 €
15	Absaugschlauch für Schleifkopf	1	111 020 015	3,80 €
16	Staubschutzhülle	1	111 020 016	2,97 €
24	flexible Antriebswelle	1	111 020 024	14,32 €
25	Führungsrohr für flex. Antriebswelle	1	111 020 025	1,55 €
79	Schleifkohle	2	111 020 079	3,96 €
90	Flexibler Saugschlauch	1	111 020 090	23,94 €
97	Rastanschluss	1	111 020 097	3,25 €
501	Motor kapsel	1	111 020 501	17,54 €
	34	Schneidschraube St3.9x16	2	
	35	Zugentlastungsschelle	1	
	36	Motorabdeckung rechts	1	
	41	Motorabdeckung links	1	
42	Schneidschraube St4x18	10		

Baugruppe	Name	Stk.*	Artikelnr.	VK	
502	Tellerträger mit Haltegabel	1	111 020 502	10,46 €	
	45	Unterstützungsrohr	1		
	46	Selbstsichernde Mutter M8	1		
	47	Selbstsichernde Mutter M5	1		
	48	Unterstützungsarm	1		
	49	Flachkopfschraube M5x35	1		
	50	Verbindungsstück	1		
	51	Maschinenschraube M8x30	1		
	52	Führungsbolzen	2		
	85	Stift 2x18	2		
	86	Druckfeder im Unterstützungsarm	2		
	503	Schleifkopfantrieb	1	111 020 503	18,28 €
1		Unterlegscheibe	1		
5		Sprengring R-39	1		
6		Sprengring S-28	1		
7		Antriebsachse	1		
8		Kugellager 6001-2RS	1		
9		Sprengring S-12	1		
11		Druckfeder	4		
12		Achsaufnahme	1		
504		Hauptrohrkopf	1	111 020 504	13,50 €
		16	Staubschutzhülle	1	
		17	Schraube M4x12	2	
	18	Federring M4	2		
	19	Unterlegscheibe M4	2		
	20	Führungsplatte	1		
	21	Schraube M4x40	2		
	22	Verschlusskopf für Hauptrohr	1		
	23	Klammer für Verschlusskopf	1		
	505	Abschlussstück	1	111 020 505	5,06 €
		28	Knickschutztülle	1	
29		Klemmverschraubung	1		
30		Saugeradapter rechts	1		
31		Saugeradapter links	1		
32		Schneidschraube St3.9x16	4		
34		Schneidschraube St3.9x16	2		
35		Zugentlastungsschelle	1		
506		Statorbaugruppe	1	111 020 506	27,40 €
		73	Abdichtscheibe	1	
		74	Schneidschraube St4x55	2	
	75	Stator	1		
	76	Kontaktöse	1		
	78	Gehäuse	1		
	79	Schleifkohle	2		
	80	Schleifkohlenhalter	2		
507	Rotorbaugruppe	1	111 020 507	21,30 €	
	69	Kugellager 608-2RS	1		
	70	Rotor	1		
	71	Kugellager 607-2RS	1		
	72	Kugellagermantel	1		

Baugruppe	Name	Stk.*	Artikelnr.	VK
508	Getriebebaugruppe	1	111 020 508	45,08 €
	53	Sprengring S-32	1	
	54	Kugellager 6002-2RS	1	
	55	Sprengring S-15	1	
	56	Spindel	1	
	57	Passfeder 3x10	1	
	58	Schneidschraube St4x30	1	
	59	Getriebegehäuse	1	
	60	Kugellager 627-2RS	1	
	61	Stahlkugel	1	
	62	Großes Getrieberad	1	
	63	Zahnradspindel	1	
	64	Sprengring S-12	1	
	65	Großes Getrieberad	1	
	66	Kupfermantel	1	
	67	Kugellager 606-2RS	1	
	68	Zwischenscheibe	1	
	74	Schneidschraube St4x55	2	
83	Schneidschraube	1		
509	Anschlusskabel inkl. Knickschutz	1	111 020 509	7,89 €
	27	Anschlusskabel mit Stecker	1	
	28	Knickschutztülle	1	
	87	Entstörspule	1	
510	Elektronikeinheit	1	111 020 510	15,66 €
	37	Ein-/Aus-Schalter	1	
	38	Flachstecker	1	
	39	Isolierschlauch	1	
	40	Drehzahlregler	1	
	77	Entstördrossel	1	
	81	Lüsterklemme	1	
	511	Bürstenkranz mit Schrauben	1	111 020 511
3		Schneidschraube St3.9x16	6	
4		Bürstenkranz	1	
995	Schlauchverbindungsstücke	1	111 020 995	2,36 €
996	Extragriff	1	111 020 996	17,94 €
999	Tragetasche	1	111 020 999	11,94 €