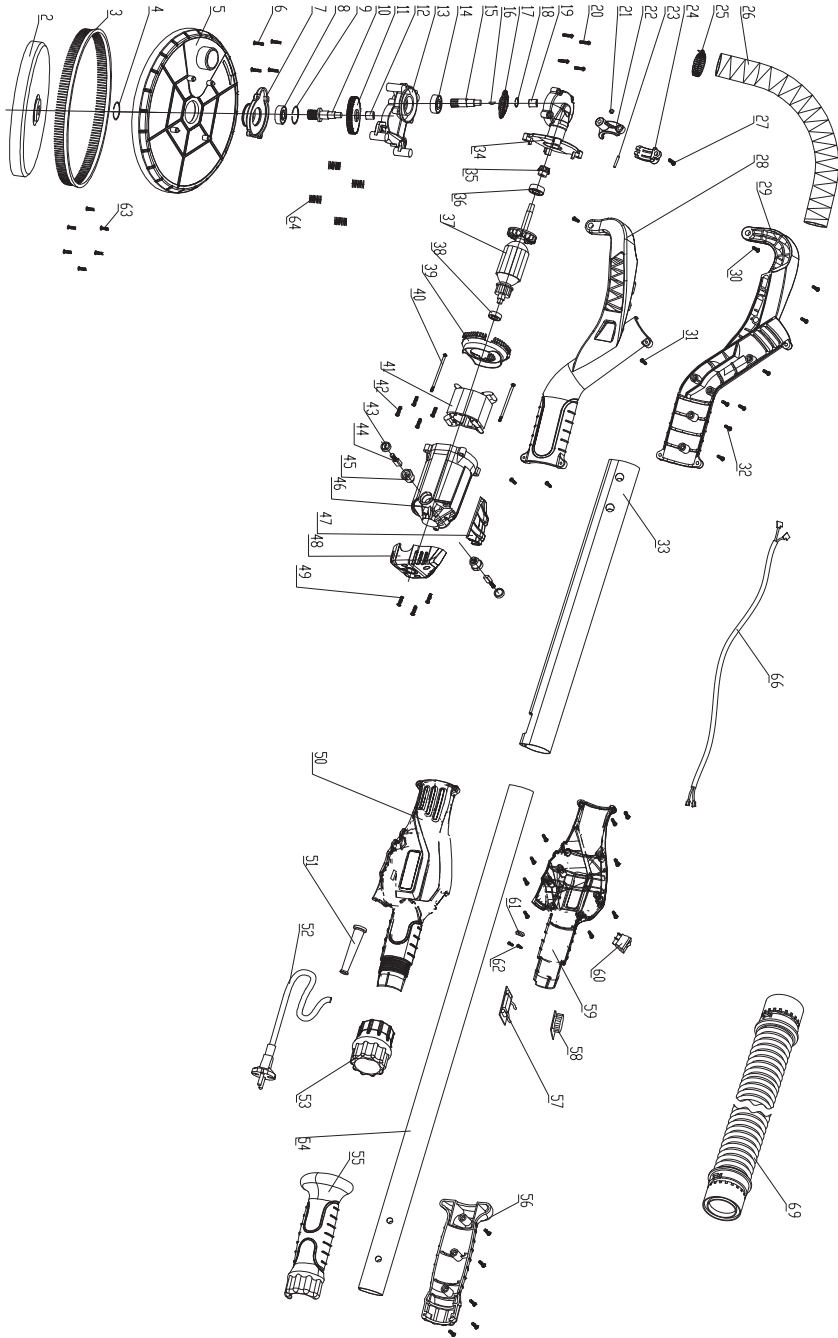


# MENZER LHS 225 VARIO EXPLOSIONSZEICHNUNG



# MENZER LHS 225 VARIO TEILELISTE

| Nr. | Name                           | Baugruppe     |
|-----|--------------------------------|---------------|
| 2   | Schleifteller                  | 2             |
| 3   | Bürstenkranz                   | 500           |
| 4   | Sprengring                     | 4             |
| 5   | Schleifkopfgehäuse             | 5             |
| 6   | Schraube M4x12                 | 501           |
| 7   | Getriebeabdeckung              | 501           |
| 8   | Kugellager 6001-2RS            | 501           |
| 9   | Sprengring                     | 501           |
| 10  | Antriebsachse                  | 501           |
| 11  | Großes Zahnrad                 | 501           |
| 12  | Nadellager                     | 501           |
| 13  | Getriebedeckel                 | 501           |
| 14  | Kugellager 6001-2RS            | 501           |
| 15  | Getriebewelle                  | 501           |
| 16  | Passfeder                      | 501           |
| 17  | Ritzel                         | 501           |
| 18  | Sprengring                     | 501           |
| 19  | Nadellager                     | 501           |
| 20  | Schraube M4x20                 | 501           |
| 21  | Mutter M5                      | 502           |
| 22  | linker Trägerblock             | 502           |
| 23  | Bolzen                         | 502           |
| 24  | rechter Trägerblock            | 502           |
| 25  | Schlauchschelle                | 25            |
| 26  | Absaugschlauch für Schleifkopf | 26            |
| 27  | Schraube M5x14                 | 502           |
| 28  | linker Gabelarm                | 503           |
| 29  | rechter Gabelarm               | 503           |
| 30  | Schraube M6                    | 502, 503      |
| 31  | Schraube St3.9x16              | 503, 506      |
| 32  | Schraube St3.9x20              | 503, 506, 509 |
| 34  | Getriebegehäuse                | 501           |

| Nr. | Name                                | Baugruppe |
|-----|-------------------------------------|-----------|
| 35  | Ritzel                              | 504       |
| 36  | Kugellager 629-2RS                  | 504       |
| 37  | Rotor                               | 504       |
| 38  | Kugellager 607-2RS                  | 504       |
| 39  | Luftführung                         | 505       |
| 40  | Schraube St3.9x55                   | 505       |
| 41  | Stator                              | 505       |
| 42  | Schraube M4x20                      | 505       |
| 43  | Schleifkohlenabdeckung              | 43, 505   |
| 44  | Schleifkohle                        | 44, 505   |
| 45  | Schleifkohlenhalter                 | 505       |
| 46  | Motorgehäuse                        | 505       |
| 47  | Sicherheitsabdeckung                | 505       |
| 48  | Motorgehäusedeckel                  | 505       |
| 49  | Schraube St3.9x16                   | 505       |
| 50  | linke Griffschale                   | 506       |
| 51  | Knickschutztüle                     | 507       |
| 52  | Anschlusskabel mit Stecker          | 507       |
| 53  | Feststellmutter                     | 508       |
| 54  | Teleskoprohr                        | 508       |
| 55  | linke Hälfte Handgriff              | 509       |
| 56  | rechte Hälfte Handgriff             | 509       |
| 57  | Störschutzkondensator               | 510       |
| 58  | Drehzahlregler                      | 510       |
| 59  | rechte Griffschale                  | 506       |
| 60  | Ein-/Aus-Schalter                   | 510       |
| 61  | Zugentlastungsschelle               | 506       |
| 62  | Schrauben für Zugentlastung         | 506       |
| 63  | Schrauben für Bürstenkranz St3.9x16 | 500       |
| 64  | Feder                               | 64        |
| 66  | Internes Kabel                      | 66        |
| 69  | Flexibler Saugschlauch              | 69        |

Bitte suchen Sie anhand der Teilelistennummer die entsprechende Baugruppe aus, in dem der gesuchte Ersatzteil zu finden ist. Bitte beachten Sie, daß Baugruppen bzw. Zubehör, die nicht in der Zeichnung zu sehen sind, auf der anderen Seite aufgelistet werden.

# MENZER

# LHS 225

# VARIO

## ERHÄLTICHE BAUGRUPPEN UND ZUBEHÖR

Hier finden Sie alle erhältlichen Baugruppen und Zubehör zu diesem Produkt. Falls Sie ein spezifisches Ersatzteil suchen, können Sie die entsprechende Baugruppe der Teileliste auf der anderen Seite entnehmen.

| Baugruppe | Name                           | Stk.* | Artikelnr.  | VK      |
|-----------|--------------------------------|-------|-------------|---------|
| 2         | Schleifteller                  | 1     | 111 020 002 | 19,92 € |
| 4         | Sprengring                     | 1     | 111 050 004 | 0,48 €  |
| 5         | Schleifkopfgehäuse             | 1     | 111 050 005 | 15,92 € |
| 25        | Schlauchschele                 | 1     | 111 020 025 | 2,22 €  |
| 26        | Absaugschlauch für Schleifkopf | 1     | 111 050 026 | 3,96 €  |
| 43        | Schleifkohlenabdeckung         | 2     | 111 050 043 | 0,56 €  |
| 44        | Schleifkohle                   | 2     | 111 050 044 | 3,96 €  |
| 64        | Feder                          | 4     | 111 050 064 | 2,92 €  |
| 66        | Internes Kabel                 | 1     | 111 050 066 | 3,96 €  |
| 69        | Flexibler Saugschlauch         | 1     | 111 020 090 | 23,94 € |

| Baugruppe          | Name                                   | Stk.* | Artikelnr.  | VK      |
|--------------------|--|-------|-------------|---------|
| 500                | Bürstenkranz mit Schrauben             | 1     | 111 050 500 | 15,92 € |
|                    | 3 Bürstenkranz                         | 1     |             |         |
|                    | 63 Schrauben für Bürstenkranz St3.9x16 | 6     |             |         |
| 501                | Getriebebaugruppe                      | 1     | 111 050 501 | 55,12 € |
|                    | 6 Schraube M4x12                       | 4     |             |         |
|                    | 7 Getriebeabdeckung                    | 1     |             |         |
|                    | 8 Kugellager 6001-2RS                  | 1     |             |         |
|                    | 9 Sprengring                           | 1     |             |         |
|                    | 10 Antriebsachse                       | 1     |             |         |
|                    | 11 Großes Zahnrad                      | 1     |             |         |
|                    | 12 Nadellager                          | 1     |             |         |
|                    | 13 Getriebedeckel                      | 1     |             |         |
|                    | 14 Kugellager 6001-2RS                 | 1     |             |         |
|                    | 15 Getriebewelle                       | 1     |             |         |
|                    | 16 Passfeder                           | 1     |             |         |
|                    | 17 Ritzel                              | 1     |             |         |
|                    | 18 Sprengring                          | 1     |             |         |
|                    | 19 Nadellager                          | 1     |             |         |
|                    | 20 Schraube M4x20                      | 4     |             |         |
| 34 Getriebegehäuse | 1                                      |       |             |         |
| 502                | Trägerblock                            | 1     | 111 050 502 | 5,48 €  |
|                    | 21 Mutter M5                           | 1     |             |         |
|                    | 22 linker Trägerblock                  | 1     |             |         |
|                    | 23 Bolzen                              | 1     |             |         |
|                    | 24 rechter Trägerblock                 | 1     |             |         |
|                    | 27 Schraube M5x14                      | 1     |             |         |
|                    | 30 Schraube M6                         | 2     |             |         |
| 503                | Tragegabel                             | 1     | 111 050 503 | 17,16 € |
|                    | 28 linker Gabelarm                     | 1     |             |         |
|                    | 29 rechter Gabelarm                    | 1     |             |         |
|                    | 30 Schraube M6                         | 2     |             |         |
|                    | 31 Schraube St3.9x16                   | 1     |             |         |
|                    | 32 Schraube St3.9x20                   | 8     |             |         |
| 504                | Rotorbaugruppe                         | 1     | 111 050 504 | 31,92 € |
|                    | 35 Ritzel                              | 1     |             |         |
|                    | 36 Kugellager 629-2RS                  | 1     |             |         |
|                    | 37 Rotor                               | 1     |             |         |
|                    | 38 Kugellager 607-2RS                  | 1     |             |         |

| Baugruppe             | Name                                    | Stk.* | Artikelnr.  | VK      |
|-----------------------|---|-------|-------------|---------|
| 505                   | Stator mit Gehäuse                      | 1     | 111 050 505 | 46,32 € |
|                       | 39 Luftführung                          | 1     |             |         |
|                       | 40 Schraube St3.9x55                    | 2     |             |         |
|                       | 41 Stator                               | 1     |             |         |
|                       | 42 Schraube M4x20                       | 4     |             |         |
|                       | 43 Schleifkohlenabdeckung               | 2     |             |         |
|                       | 44 Schleifkohle                         | 2     |             |         |
|                       | 45 Schleifkohlenhalter                  | 2     |             |         |
|                       | 46 Motorgehäuse                         | 2     |             |         |
|                       | 47 Sicherheitsabdeckung                 | 1     |             |         |
| 48 Motorgehäusedeckel | 1                                       |       |             |         |
| 49 Schraube St3.9x16  | 3                                       |       |             |         |
| 506                   | Maschinengehäuse                        | 1     | 111 050 506 | 31,12 € |
|                       | 31 Schraube St3.9x16                    | 2     |             |         |
|                       | 32 Schraube St3.9x20                    | 7     |             |         |
|                       | 50 linke Griffschale                    | 1     |             |         |
|                       | 59 rechte Griffschale                   | 1     |             |         |
|                       | 61 Zugentlastungsschelle                | 1     |             |         |
|                       | 62 Schrauben für Zugentlastung          | 2     |             |         |
| 507                   | Anschlusskabel inkl. Knickschutz        | 1     | 111 050 507 | 12,72 € |
|                       | 51 Knickschutztüle                      | 1     |             |         |
|                       | 52 Anschlusskabel mit Stecker           | 1     |             |         |
| 508                   | Teleskoprohr mit Feststellverschraubung | 1     | 111 050 508 | 7,16 €  |
|                       | 53 Feststellmutter                      | 1     |             |         |
|                       | 54 Teleskoprohr                         | 1     |             |         |
| 509                   | Handgriff                               | 1     | 111 050 509 | 14,32 € |
|                       | 55 linke Hälfte Handgriff               | 1     |             |         |
|                       | 56 rechte Hälfte Handgriff              | 1     |             |         |
|                       | 32 Schraube St3.9x20                    | 6     |             |         |
| 510                   | Elektronikeinheit                       | 1     | 111 050 510 | 38,32 € |
|                       | 57 Störschutzkondensator                | 1     |             |         |
|                       | 58 Drehzahlregler                       | 1     |             |         |
|                       | 60 Ein-/Aus-Schalter                    | 1     |             |         |
| 997                   | Schlauchverbindungsstücke               | 1     | 111 020 995 | 2,36 €  |
| 998                   | Extragriff                              | 1     | 111 050 998 | 17,94 € |
| 999                   | Tragetasche                             | 1     | 111 050 999 | 11,94 € |